




APARELHOS DE ULTRA-SOM

CUIDADOS BÁSICOS

www.ultra-sonografia.com.br



“Aparelhos de ultra-som são relativamente caros e sensíveis, cujo o qual sua vida útil, depende da sua limpeza, manutenção e conservação”



APARELHOS DE ULTRA-SOM

LIMPEZA

* Gabinete

A limpeza destes componentes poderá ser feita com um pano levemente umedecido somente com água, sabão neutro ou Veja.



* Teclado e Painel de Controle

Deve ser limpo com um pano umedecido somente com água, Não utilizar dentro do teclado ou partes elétricas, pois o gel pode infiltrar-se nas placas e danificá-lo. Para retirada da poeira, utilize um Aspirador de pó.



* TRANSDUTORES:

Devem ser limpos com pano úmido ou papel toalha a cada fim de exame ; nunca deixar o gel secar no transdutor . Não utilizar álcool e nenhum produto que contenha ácido , pois tais produtos podem danificar e corroer a película que recobre os cristais do transdutor.

* ***Detalhe importante : Evite ao máximo que haja qualquer choque com a membrana e cabeça da sonda, pois aí se encontram cristais, que são bem sensíveis.***



* Tela do Monitor:

Geralmente de acrílico ; deve ser limpo com pano de algodão umedecido, pois o uso de outro produto pode manchar ou prejudicar a transparência deste material, retirando assim a camada química especial da tela do mesmo.



* Cabos dos Transdutores:

Podem ser limpos com produto tipo Veja , sabão neutro ou outro produto de limpeza similar ; recomenda-se cobrir o cabo com um plástico (tipo Rolopac) para obter uma melhor proteção.



* Filtro e Grade de Ventilação:

O filtro do equipamento têm a função de filtrar o ar que entra para refrigeração do aparelho.

Durante a limpeza, não utilizar papéis que soltem fiapos – isto poderá ocasionar um entupimento do filtro e um superaquecimento das placas do equipamento. Todas entradas de ar existentes no aparelho devem a ser aspiradas; o acúmulo de poeira e sujeira nestas seções, pode gerar um superaquecimento nos componentes.



APARELHOS DE ULTRA-SOM

***OBSERVAÇÕES
RELEVANTES***

1. - **Temperatura da sala (de 5°C a 25°C).**
- **Umidade relativa do ar (deve ser inferior a 85%).**
2. **Na presença de tempestades, deve-se desligar o equipamento,**
3. **Nunca transportar o equipamento em solos irregulares.**



- ✱ **SEMPRE CONECTAR A UM ESTABILIZADOR OU NO-BREAK (2KVA) ATERRADO.**
- ✱ **AO TERMINAREM OS EXAMES, DESLIGAR O EQUIPAMENTO E TIRÁ-LO DA TOMADA.**
- ✱ **VERIFICAR SE A TOMADA É 110V OU 220V.**
- ✱ **SEMPRE LIGUE PRIMEIRO O ESTABILIZADOR, PARA DEPOIS LIGAR O EQUIPAMENTO.**



- ✦ **CUIDADOS COM O CABOS:
NUNCA DOBRA-LOS, POIS
POSSUEM FIBRAS OPTICAS
SENSÍVEIS,**
- ✦ **NUNCA PEGAR A SONDA PELO
CABO**
- ✦ **OS CABOS DOS TRANSDUTORES
DEVEM ESTAR BEM
ACOMODADOS NOS SUPORTES
DE PROTEÇÃO PARA EVITAR
QUEDAS, E DEVEM SER
POSICIONADOS PARA NÃO
TOCAR AO SOLO, OU NA ALTURA
DAS RODAS DE MOVIMENTAÇÃO
DO EQUIPAMENTO**



✱ **ERRO COMUM: NÃO COLOCAR O GEL EM CIMA DO TRANSDUTOR, SEMPRE NA PELE DO PACIENTE**

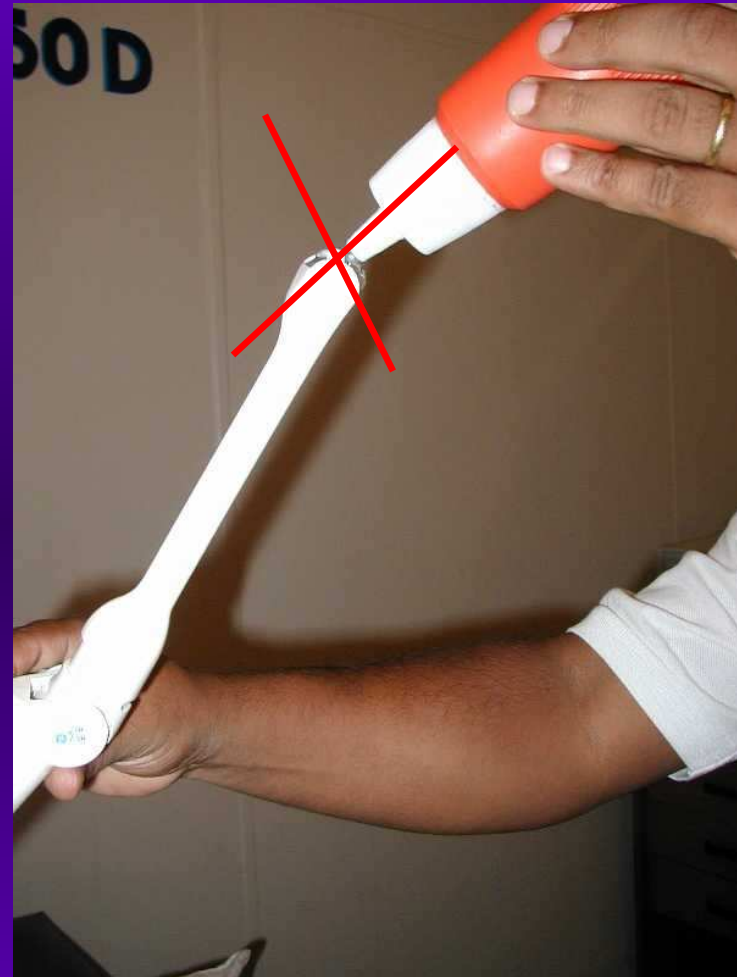
✱ **CUIDADO PARA NÃO ESFREGAR COM FORÇA O PAPEL TOALHA NA BORRACHA DO TRANSDUTOR**

✱ **CUIDADO PARA NÃO BATER O TRANSDUTOR NAS MACAS.**

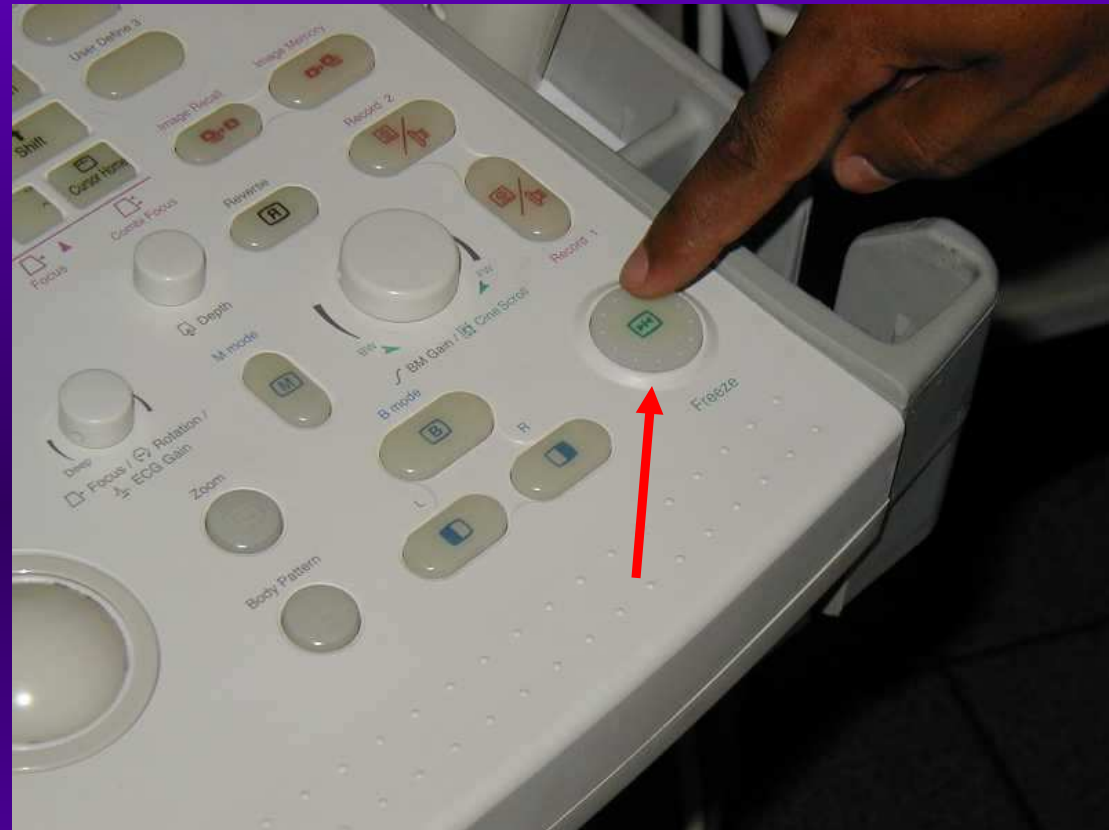
✱ **NUNCA DEIXE O TRANSDUTOR SOLTO NO PACIENTE (EX: BARRIGA DA MAMÃE)**



- ✳ **NO TRANSDUTOR ENDOCAVITÁRIA COLOCAR O GEL SOBRE O PRESERVATIVO**
- ✳ **O GEL NOS TRANSDUTORES DEVEM SER LIMPOS AO TÉRMINO DE CADA EXAME.**
- ✳ **COLOCAR APENAS O ESSENCIAL DE GEL NOS TRANSDUTORES PARA EVITAR DESPERDÍCIO E SUJEIRA.**



- ✱ **AO TERMINAR O EXAME, ACIONAR A TECLA FREEZE PARA OS CRISTAIS DESLIZAREM.**
- ✱ **NÃO TROCAR DE TRANSDUTOR SEM APERTAR FREEZE.**
- ✱ **NÃO TOCAR NO PAINEL COM AS MÃOS SUJAS DE GEL (EMPERRA O TECLADO E TRACK BALL).**
- ✱ **NÃO LIMPAR O TRANSDUTOR EM CIMA DO TECLADO (PÓ DO PAPEL).**



- ✳ **NUNCA APOIAR OS PÉS NOS EQUIPAMENTOS.**
- ✳ **NÃO TOCAR COM AS MÃO NA TELA DO EQUIPAMENTO (TELAS ELETROESTÁTICAS).**
- ✳ **NUNCA DEIXAR O VENTILADOR DO APARELHO, ENCOSTADO NA PAREDE, ISTO PREJUDICA O RESFRIAMENTO DO EQUIPAMENTO .**
- ✳ **NA PRESENÇA DE TEMPESTADES DEVE-SE DESLIGAR O EQUIPAMENTO.**





GRATO PELA ATENÇÃO

www.ultra-sonografia.com.br

toll free: 0800 183310